



WORDCAMP  
PONTEVEDRA  
2024

#PonteWordCamp

# De la idea a la realidad: Cómo ganar dinero con WordPress

Juanma Rodríguez



¿Pero  
**y usted quién es?**

## En relación de dependencia

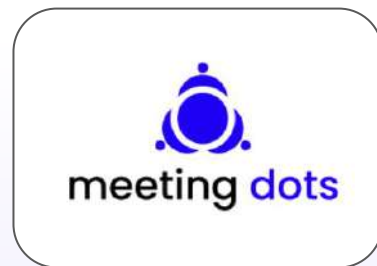


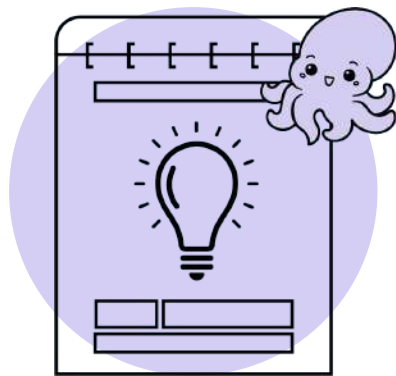
---

## Autónomo



## Empresa propia





**TU IDEA**

**WORDPRESS**



**WORDCAMP  
PONTEVEDRA  
2024**



**#PonteWordCamp**

# Cuánto vale mi idea?

## Calculate LTV:CAC Ratio

LTV:CAC Ratio

=

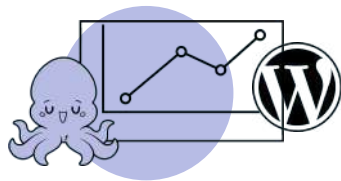
$$\frac{\text{Customer Lifetime Value (LTV)}}{\text{Customer Acquisition Cost (CAC)}}$$

### Example

|                                 |       |
|---------------------------------|-------|
| Customer Lifetime Value (LTV)   | \$800 |
| Customer Acquisition Cost (CAC) | \$400 |
| LTV:CAC Ratio                   | 2.0x  |

geckoboard

# Tu idea o tu negocio siempre vale más con WordPress



**RATIO DE  
CRECIMIENTO**



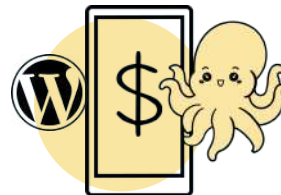
**TAM**



**COMPETENCIA**



**MARCA PERSONAL  
Ó CORPORATIVA**



**COSTE  
MARGINAL**

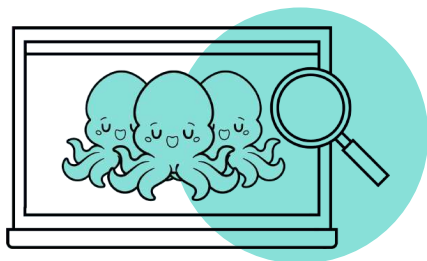


**WORDCAMP  
PONTEVEDRA  
2024**

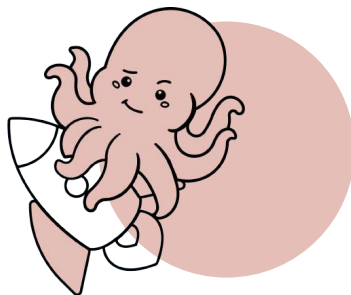


**#PonteWordCamp**

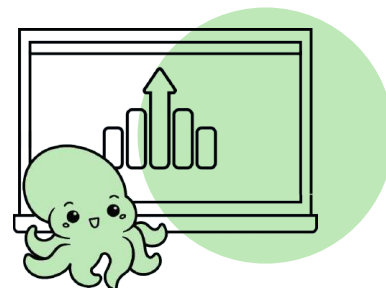
# Elige tu propia aventura



**CUENTA AJENA**  
Slide 26



**AUTÓNOMO/ MARCA PERSONAL**  
Slide 13



**TU EMPRESA**  
Slide 18



WORDCAMP  
PONTEVEDRA  
2024

#PonteWordCamp



# AUTÓNOM O / MARCA PERSONAL



# Datos de Autónomos digitales de España 2024

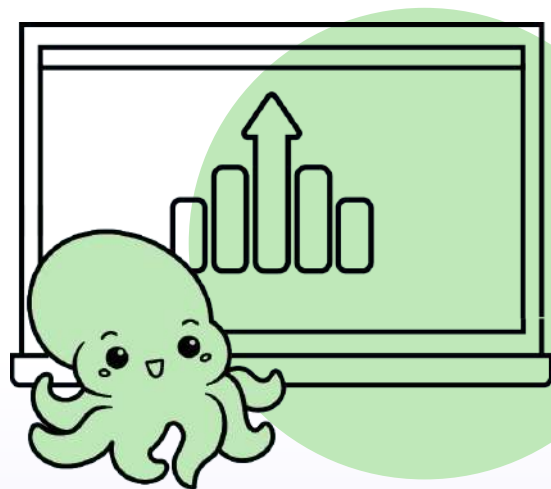
|                                  | S      | R      | E      |
|----------------------------------|--------|--------|--------|
| Horas de capacitación            | 6 hs   | 5 hs   | 5 hs   |
| Inversión en aprendizaje digital | 50%    | 42%    | 42%    |
| Aumento de tarifas               | 75%    | 60%    | 75%    |
| Horas trabajadas al mes          | 172 hs | 160 hs | 172 hs |
| Diferencial de tarifas           | 22€    | 35€    | 30€    |

**220%** **AUMENTO  
EN TIEMPO**

Aumento en tiempo dedicado a  
colaboraciones con grandes empresas.

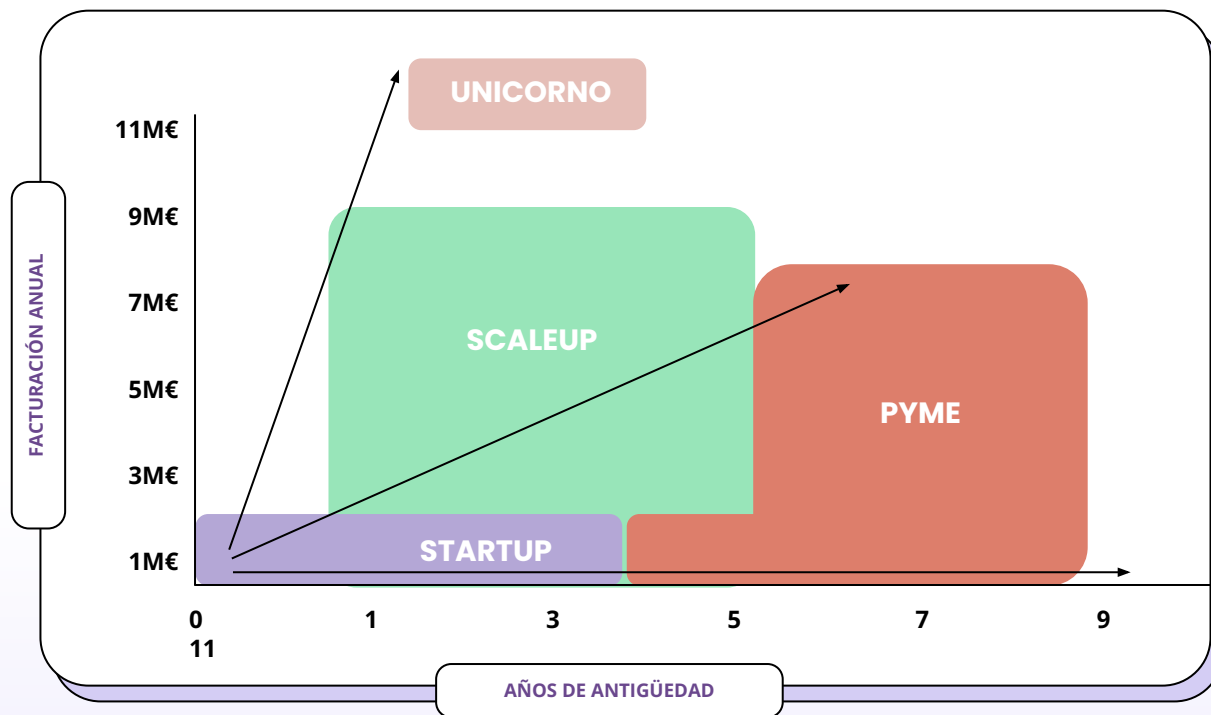
**57%** **CONFIAN  
EN SU FUTURO**

Freelancers en España confían en su futuro  
como freelancers, comparado con **86%** en  
Alemania y **75%** en Francia.

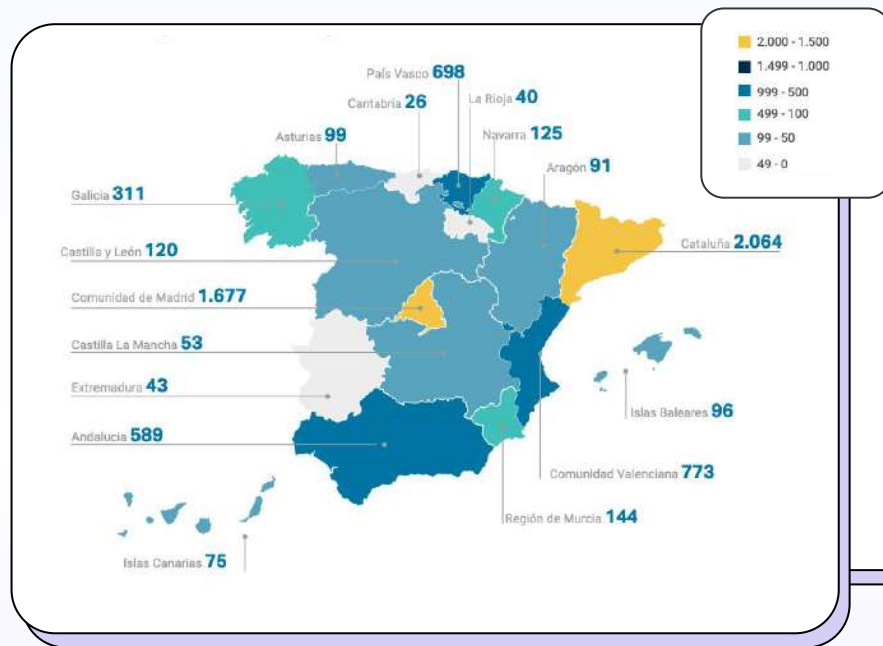


# TU EMPRESA

# Tipología de empresas

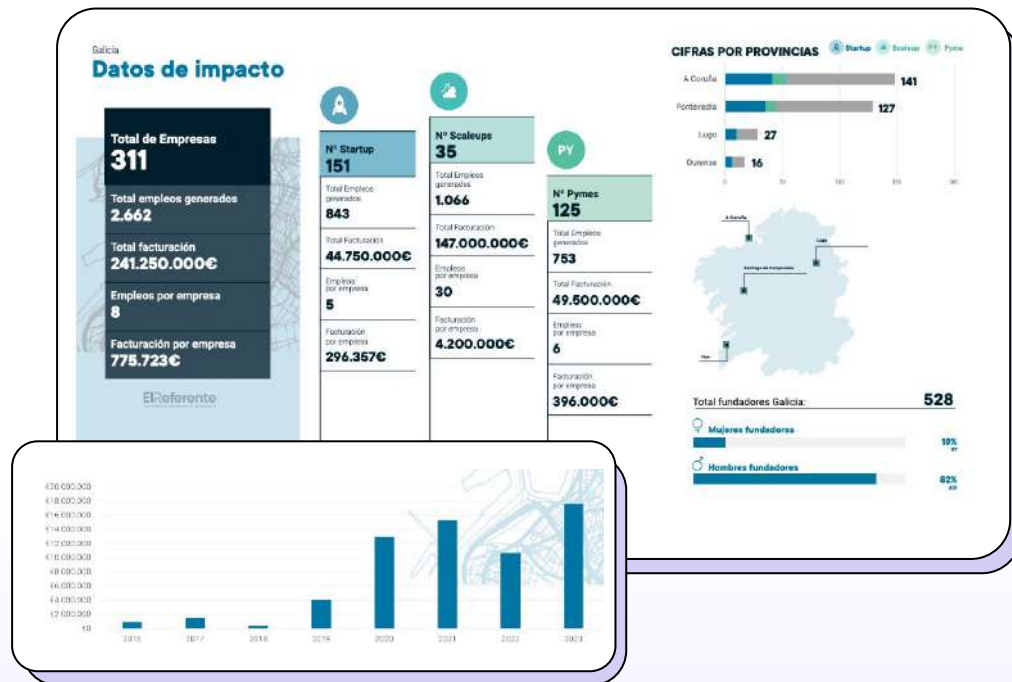


# Empresas Tech por comunidad autónoma



| Comunidades Autónomas  | Total Empresas Tech | A Startup | S Scaleup | P Pyme | Total Fundadores | Fundadores | Fundadores | Empleos |
|------------------------|---------------------|-----------|-----------|--------|------------------|------------|------------|---------|
| Cataluña               | 2.064               | 1.071     | 288       | 605    | 3.369            | 2.734      | 575        | 34.054  |
| Comunidad de Madrid    | 1.677               | 868       | 322       | 487    | 2.882            | 2.416      | 466        | 29.571  |
| Comunidad Valenciana   | 773                 | 415       | 138       | 230    | 1.263            | 1.043      | 220        | 9.629   |
| País Vasco             | 698                 | 311       | 111       | 276    | 972              | 780        | 192        | 7.105   |
| Andalucía              | 589                 | 338       | 75        | 176    | 1.035            | 864        | 171        | 7.391   |
| Galicia                | 311                 | 151       | 35        | 125    | 528              | 431        | 97         | 2.662   |
| Región de Murcia       | 144                 | 83        | 17        | 44     | 243              | 206        | 37         | 1.938   |
| Navarra                | 125                 | 56        | 12        | 57     | 187              | 149        | 38         | 1.056   |
| Castilla y León        | 120                 | 57        | 19        | 44     | 169              | 149        | 20         | 1.334   |
| Principado de Asturias | 99                  | 48        | 17        | 34     | 164              | 135        | 29         | 1.016   |
| Baleares               | 96                  | 44        | 22        | 30     | 149              | 125        | 24         | 1.306   |
| Aragón                 | 91                  | 53        | 14        | 24     | 143              | 122        | 21         | 991     |
| Canarias               | 75                  | 55        | 3         | 18     | 129              | 110        | 19         | 368     |
| Castilla-La Mancha     | 53                  | 26        | 7         | 20     | 72               | 66         | 6          | 340     |
| Extremadura            | 43                  | 22        | 8         | 13     | 79               | 62         | 17         | 846     |
| La Rioja               | 40                  | 23        | 3         | 14     | 55               | 49         | 6          | 350     |
| Cantabria              | 26                  | 15        | 8         | 3      | 35               | 26         | 9          | 225     |
| Ceuta y Melilla        | 4                   | 4         | 0         | 0      | 6                | 4          | 2          | 40      |

# Galicia #6



# Efecto multiplicador

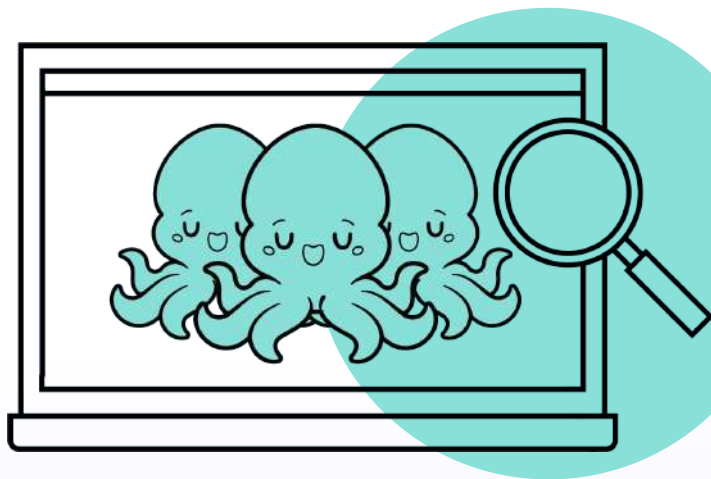
- Los fundadores de empresas como Cabify, Glovo, Jobandtalent y Clicars han contribuido al nacimiento de más de **100 nuevas** compañías cada uno.
- Más de **200 nuevas** Startups nacen anualmente con una financiación mínima de 100 mil euros.
- Probabilidad de éxito como fundador se **duplica** si se ha trabajado previamente en una Scale Up.

## 2014

- **0 Unicornios** en España.
- **Menos de 5** empresas en fase de **Scaleup** (más de 100 millones de euros en financiación).
- **3000 startups** tecnológicas.

## 2024

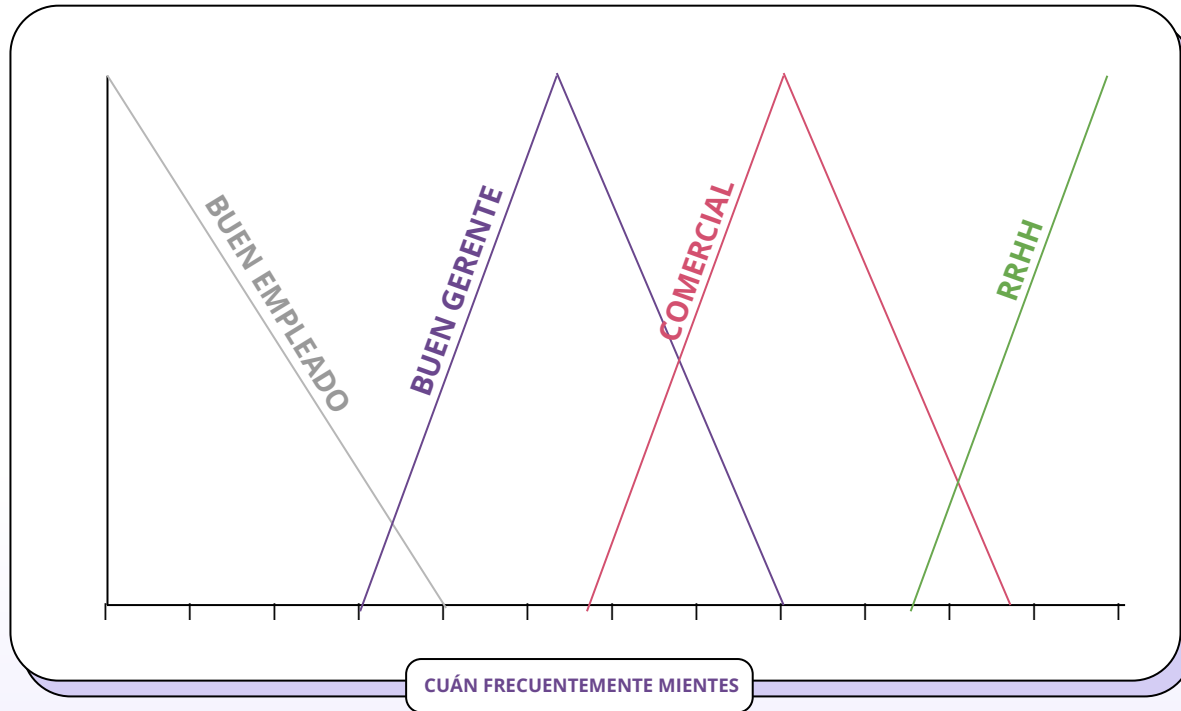
- **18 Unicornios** en España (crecimiento del 100% desde 2014).
- **33** empresas en fase de **Scaleup**
- Inversión en el ecosistema de startups alcanzó **2.200 millones** de euros en 2023 (x5 desde 2013).

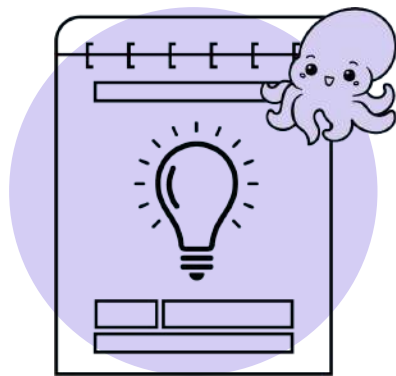


# **CUENTA AJENA**



# Cuenta Ajena





**TU IDEA**

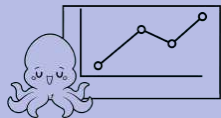
**WORDPRESS**



**WORDCAMP  
PONTEVEDRA  
2024**



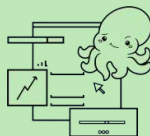
**#PonteWordCamp**



#### CRECIMIENTO

**Optimiza tus métricas y escala tu proyecto.**

+Optimiza el CAC/LTV  
+escalabilidad



#### + TAM

**Aumenta tu mercado .**

+Economía de escala  
+Diversificación  
+Mayor potencial



#### COMPETENCIA

**Mejora el embudo de conversión**

+ percepción de valor  
+Aumenta el LTV  
+Mayor cuota de mercado



#### MARCA

WordPress **atrae tráfico orgánico, reduce el CAC** y permite hacer SEO avanzado sin altos costos.



#### COSTE MARGINAL

**Escala con bajo costo, manteniendo el LTV**

+rentabilidad  
+Crecimiento sano  
+ CAC/LTV





WORDCAMP  
PONTEVEDRA  
2024

#PonteWordCamp

# Gracias

Juanma Rodriguez

